

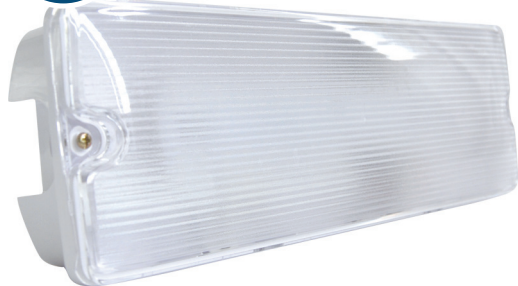


es más que seguridad.

# FICHA TÉCNICA

## ILUMINACIÓN DE EMERGENCIA 32 LEDS IP65 - 32657 / 32658 / 32659

### PRESENTACIÓN



La Luminaria 32 LEDs IP65 fue fabricada con tecnología LED para iluminación de emergencia. Es utilizada en recintos internos y externos. Es ideal para industrias, edificios, hoteles, hospitales, escuelas, entre otros ambientes con fuerte concentración de polvo y donde haya exposición a chorros de agua.

Cuenta con batería de Níquel Cadmio, que tiene una vida útil duradera, alto rendimiento y no emite gases tóxicos.

El producto posee una instalación flexible, ya que se puede instalar en la pared o en el techo, y los cables pueden pasar por la parte posterior y/o lateral de la luminaria, debido a sus muchas posibilidades de perforación.

Posee modo de Emergencia y Siempre Encendido. Su diseño también proporciona Flujo Luminoso constante desde el principio al final de la operación de emergencia.

ATENCIÓN: El producto fue diseñado para instalarse directamente con los cables de Corriente Alternada de la red eléctrica (110V hasta 240V). Debido a esto, el producto se vende SIN cable ni enchufe.

### INFORMACIONES TÉCNICAS

Cantidad de LEDs	32 LEDs
Vida útil de la batería	500 ciclos
Tension de la red eléctrica	Bivolt Automático (110 V hasta 240 V; 50/60 Hz)
Consumo de energía máximo	6 W
Potencia de los LEDs	2,24 W
Tiempo de carga	24 horas
Temperatura de operación	0 hasta 50°C
Temperatura de color del LED	6.000K - 7.000K (Blanco frío)
Grado de protección	IP65 (uso interno y externo)
Peso	550 g
Dimensiones	352 x 114 x 56mm
Material	Policarbonato (anti-llama)
Botón de prueba	No
Selector de modo de operación	Sí
Garantía	1 año
Normativas Aplicadas	CE (EN 55015:2013+A1:2015, EN 61547:2009, EN 61000-3-2:2014, EN 61000-3-3:2013, EN 60598-2-22:2014, EN 60598-1:2015, EN 62031:2008+A2:2015, EN 62471:2008, EN 62493:2015)

### OPCIONES DE PRODUCTO

Código de Producto	Flujo Luminoso	Batería	Autonomía	Ámbito de Alcance
32657	300 Lúmenes	Níquel Cadmio 4.8V 2200 mAh	3 horas	70 m <sup>2</sup>
32658	300 Lúmenes	Níquel Cadmio 4.8V 1800 mAh	2 horas	70 m <sup>2</sup>
32659	150 Lúmenes	Níquel Cadmio 4.8V 900 mAh	2 horas	40 m <sup>2</sup>