

# ILUMINACIÓN PROFESIONAL 2021



*Un Mundo en Equipamiento y Soluciones Eléctricas*



# Área de Proyectos y Licitaciones

Nuestra Área de Proyectos y Licitaciones tiene como objetivo atender a todos los clientes de una forma integral en el ámbito de la iluminación y de materiales eléctricos en general.

Podemos ofrecer el diseño de proyectos de iluminación como también el suministro de luminarias de prestigiosas marcas, siempre orientados a la eficiencia lumínica y a la calidad de los equipos generando una propuesta técnico-económica.

La experiencia de los profesionales que integran esta área nos permite ofrecer soporte técnico y comercial a sus proyectos.

## TRABAJAMOS EN LOS SIGUIENTES RUBROS:



MINERÍA



INDUSTRIA



CELULOSA



ALIMENTOS



RETAIL



VIAL



PORTUARIO



DEPORTIVO

Rhona S.A. con más de 56 años en el mercado eléctrico nacional cuenta con las siguientes representaciones del área de iluminación profesional:



Con el apoyo de estas marcas de prestigio internacional nos enfocamos en buscar la alternativa más adecuada a sus necesidades, entregándole iluminación Led profesional con la que obtendrá un alto estándar en sus proyectos.



### CROUSE HINDS

Luminarias y proyectores de interior y exterior para zonas Heavy Duty, Clasificadas a Prueba de Explosión (Norma NEC e IEC) y con recubrimiento de PVC para zonas corrosivas.

Equipos de gran calidad y reconocimiento internacional para uso en proyectos mineros o zonas industriales con altas exigencias.

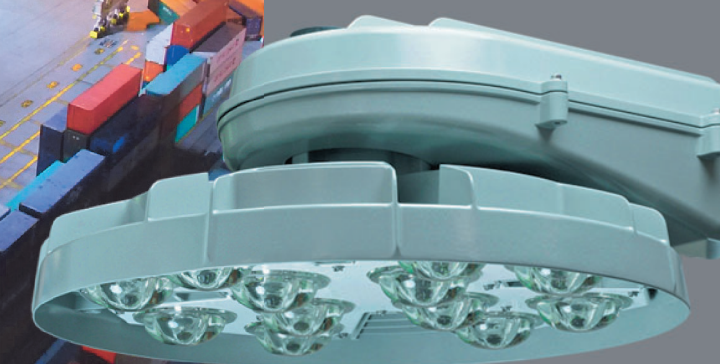
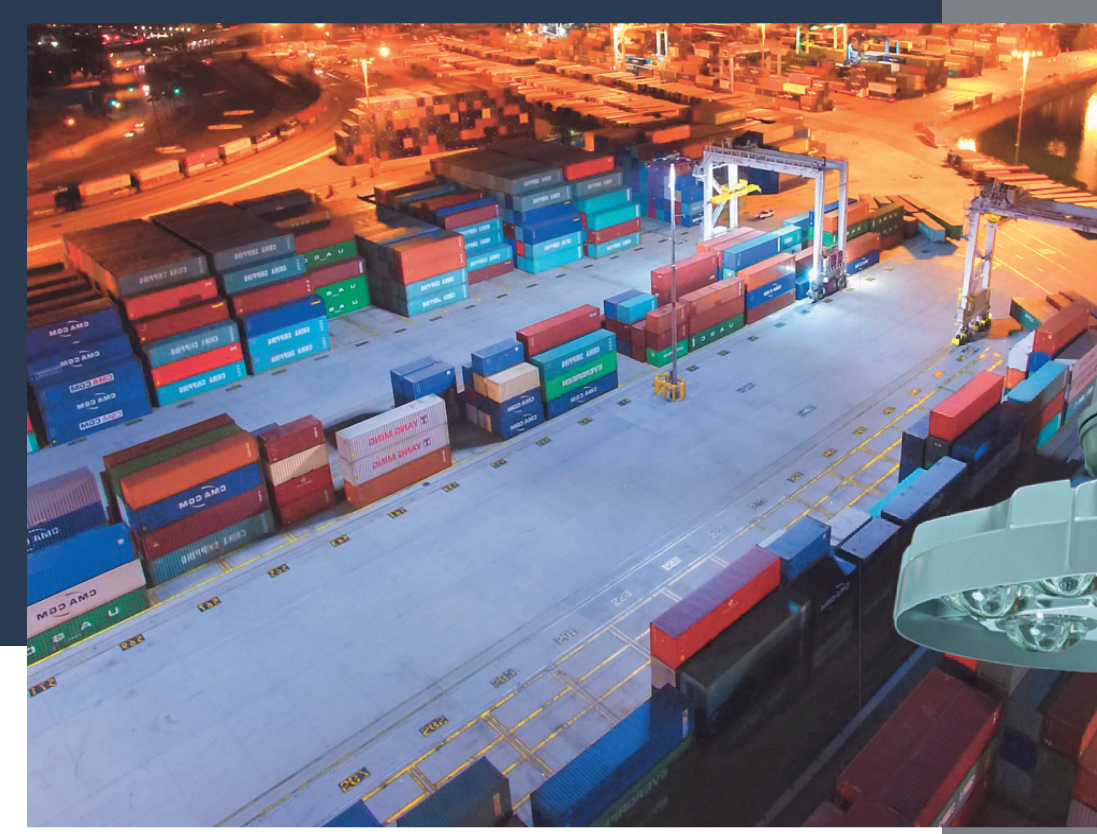
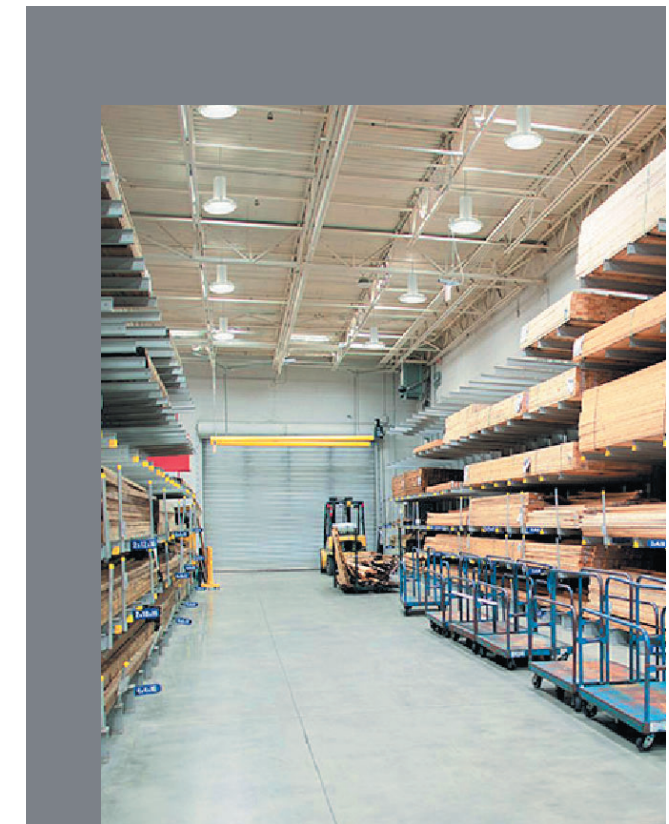
Completa gama de productos de iluminación, equipos de emergencia, lineales, campanas industriales, proyectores, entre otros.

### HOLOPHANE

Luminarias y proyectores para uso industrial y minero.

Empresa con renombre internacional, cuenta con un vasto catálogo para satisfacer todos los requerimientos en iluminación.

Destacan las campanas industriales y proyectores tanto exterior e interior, como también los mástiles de gran altura y luminarias eficientes para la iluminación de puertos que otorgan excelentes niveles de iluminación y uniformidad.



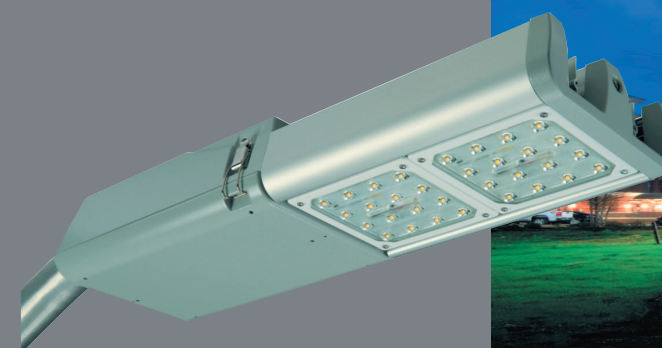


## LITHONIA LIGHTING

Luminarias y proyectores para uso industrial con la calidad y respaldo del diseño y tecnología norteamericana.

Prestigiosa empresa que cuenta con una amplia gama de productos de iluminación.

Destacan sus campanas industriales tipo UFO con opción de incorporar sensores de presencia y luz natural que permiten lograr un máximo ahorro.



## COOPER LIGHTING SOLUTIONS

Destaca la luminaria vial modelo Navion con una amplia variedad de potencias y ópticas que permiten ofrecer la solución perfecta para su proyecto.

Su eficiencia supera los 150 lm/W y su acabado de pintura en polvo de poliéster TGIC con un espesor nominal de 2,5 mm, la hace resistente a la corrosión, adaptándose de excelente manera en ambientes salinos.



## AMERICAN ELECTRIC LIGHTING

Luminarias viales especialmente diseñadas para reemplazar equipos tipo cobra de 150W a 400W SAP.

Empresa reconocida por la calidad de sus luminarias viales.

Utilizan LED innovadores y ópticas diseñadas con precisión que proporcionan una excelente iluminación al mismo tiempo que ahorran energía, normalmente un 60% o más.



## HUBBELL LIGHTING

Eficientes luminarias estancas lineales para uso industrial en general, heavy duty y para áreas de alimentos.

Alta eficiencia, por sobre los 140 lm/W, y una vida útil de 60.000 horas conservando excelentes resultados en el tiempo.



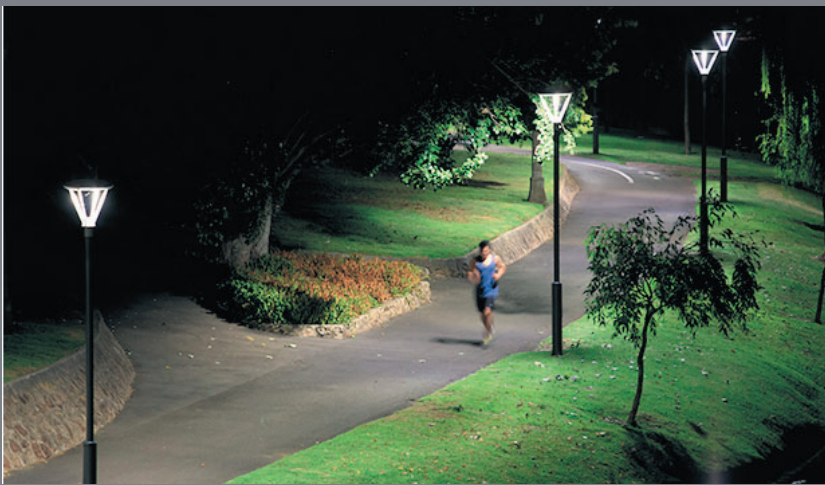


### CREE LIGHTING

Líder en la fabricación de chips LED, el que le permite desarrollo propio en el diseño y fabricación de sus productos, entre los cuales encontramos equipos ornamentales para parques y plazas, luminarias tipo canopy y campanas para áreas industriales.

### SEGURIMAX

Empresa orientada a la eficiencia y alto rendimiento en equipos y señaléticas Led de emergencia, de exterior e interior, todos certificados bajo los estándares chilenos para ofrecer la mejor alternativa a su necesidad.



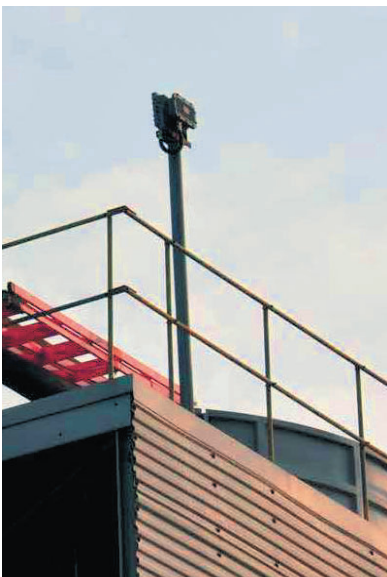
### NJZ LIGHTING

Luminarias a prueba de explosión bajo norma americana NEC y norma europea IEC.

Dentro de su oferta se encuentran diversos tipos de equipos para ambientes agresivos, marinos, industriales y zonas con altas temperaturas. Todos testeados y certificados bajo altos estándares internacionales para otorgar la máxima durabilidad, seguridad y confiabilidad en sus instalaciones.

### GEOLUX

Con más de 15 años de presencia en el mercado, como marca propia de Rhona, Geolux tiene una amplia gama de productos de interior y exterior que cumplen con todas las certificaciones de seguridad y medioambientales (DS43) de Chile, entre ellas mencionamos alumbrado público, proyectores, downlights y paneles.



## PERÚ

### LIMA

AV. Argentina #2201, Cercado de Lima

**Tel:** +51 1 464 44 59

ventas@rhona.pe

[www.rhona.pe](http://www.rhona.pe)

## CHILE

### ANTOFAGASTA

Nicolás Tirado #198 esquina El Salitre

**Tel:** +56 55 268 52 00

antofagasta@rhona.cl

### VIÑA DEL MAR

Variante Agua Santa #4101

**Tel:** +56 32 232 06 00

info@rhona.cl

### SANTIAGO

#### Sucursal Ejército

Ejército Libertador #120

**Tel:** +56 22 560 87 00

santiago@rhona.cl

#### Sucursal Panamericana

Avenida Eduardo Frei Montalva #2193

**Tel:** +56 22 237 71 00

panamericana@rhona.cl

### CONCEPCIÓN

Camilo Henríquez #2330

**Tel:** +56 41 244 61 00

concepción@rhona.cl

### PUERTO MONTT

Avenida Cardonal #1996

**Tel:** +56 65 232 35 00

puertomontt@rhona.cl

[www.rhona.cl](http://www.rhona.cl)



**RHONA**

*Un Mundo en Equipamiento y Soluciones Eléctricas*