

## Conector enchufable en T

para cable sintético para sistemas de cono exterior tipo C

Las conexiones de enchufe del cable atornillables Cellplex CTS son apropiadas para la conexión de todos los cables de un conductor con aislamiento sintético (PE, XLPE, EPR) con diferentes capas conductoras (grafitadas, retirables o pelables) y tipos de pantalla (pantalla de alambre o de cinta) en celdas de mando y transformadores para tensión de red máxima de hasta 36 kV con conexiones de enchufe de dispositivo para sistemas de cono exterior tipo C según EN 50180 y EN 50181.



### Descripción de producto

Denominación del artículo	CTS 630A 36kV 150-240
Número de artículo	355564
Notas	Otros T-Conector separable (para cables armado, conductores de la clase 5) a petición.
Accesorio opcional	EGA kit de puesta a tierra para cables con pantalla de cinta (ver Tecnología de Conexión)

#### Propiedades

Con punto de medición capacitivo para comprobar la tensión

Apto para varios sensores de tensión de cono

Pruebas de rutina (prueba de AC, prueba de descarga parcial, control de rayos X)

Seguro al tacto debido a la capa conductora exterior de EPDM conductivo

Posible comprobación de fallos en la cubierta del cable en estado encajado

Tanto para los conductores de Cu como de Al

Montaje rápido, fácil y seguro

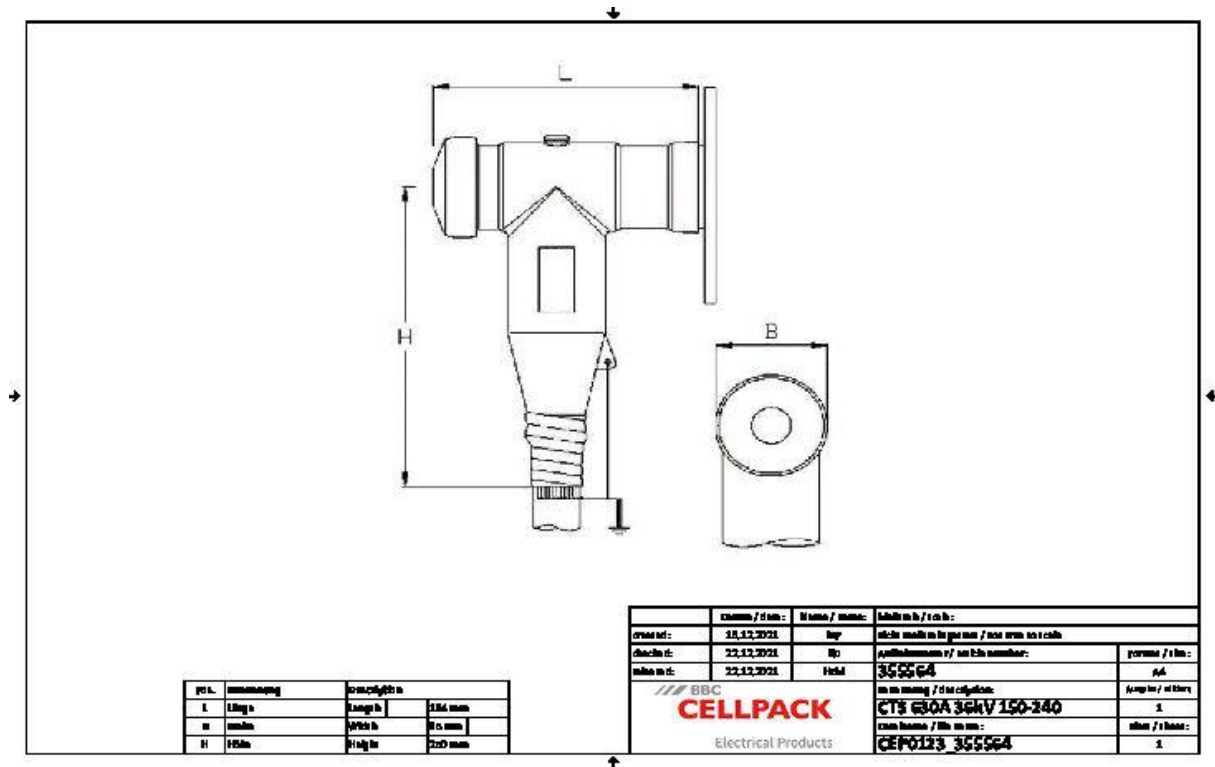
Aplicación para amplio rango de secciones debido al terminal de tornillería integrado

#### Aplicaciones

Interiores

Exterior

Datos técnicos



Denominación del artículo	CTS 630A 36kV 150-240
Número de artículo	355564
Niveles de tensión	U0/U (Um) 6/10 (12) kV - 19/33 (36) kV U0/U (Um) 12/20 (24) kV - 19/33 (36) kV
Normas de ensayo	CENELEC HD 629.1
Largo L	194 mm
Ancho B	85 mm
Altura H	250 mm
Diameter over core insulation after removal of the outer conductive layer min	30.8 mm
Diameter over core insulation after removal of the outer conductive layer max	30.8 mm
Nominal cross section 24 kV min	240 mm <sup>2</sup>
Nominal cross section 24 kV max	240 mm <sup>2</sup>
Nominal cross section 36 kV min	150 mm <sup>2</sup>
Nominal cross section 36 kV max	240 mm <sup>2</sup>

## Datos logísticos

Denominación del artículo	CTS 630A 36kV 150-240
Número de artículo	355564
Ámbito de entrega	Set de 3 piezas de enchufe de cable
	Elementos de control de campo de silicona
	Set de puesta a tierra
	Terminales de tornillería para conductor principal
	Accesorios de montaje
	Instrucciones de montaje
Durabilidad textos adicionales	Almacenamiento ilimitado
Temperatura de almacenamiento max	50 °C
Temperatura de almacenamiento min	0 °C
Número de arancel	85479000

## SAP Datos de embalaje

Alternativa unidad de medida	C. de cart	C. de cart	Palet OW
Cantidad base	1	1	32
Base unidad de medida	Piece	Piece	Piece
Largo (mm)	378	378	1200
Ancho (mm)	287	287	800
Altura (mm)	240	240	1130
Peso neto (kg)	6.398	6.398	204.736
Peso bruto (kg)	6.398	6.398	222.936