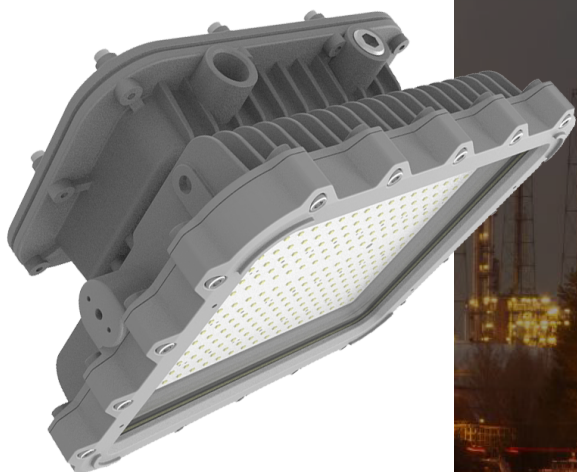


## PROYECTOR LED 150W - CLASE 1 DIV.2 MODELO SCOUT



**Garantía Fabricante: 5 años**  
Mantenimiento de Lúmenes: 150,000hrs@L70

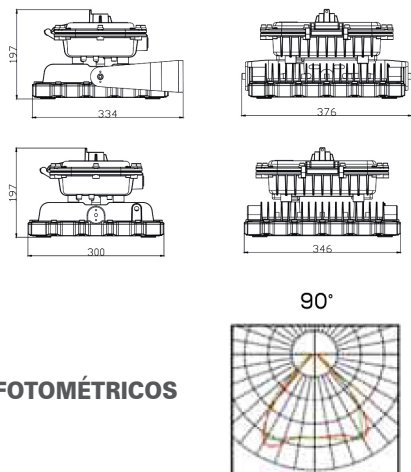


### DESCRIPCIÓN

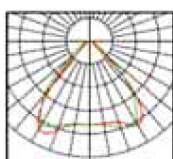
SCOUT™ GHSL Luminaria a prueba de explosión liviana de alto rendimiento iluminación LED, está diseñada para instalarse en áreas donde hay gases, vapores o polvos inflamables en cantidades suficientes para crear el riesgo de explosión o incendio. Proyector de Área, modelo Scout, Clase 1 Div.2, IP66, Nema 4x, 150W, 24.000 lúmenes, con yugo de montaje, temperatura de color 5000K. Cuerpo aluminio fundido libre de cobre, lente de vidrio resistente al calor y a impactos. Temperatura de funcionamiento -40°C a 65°C, óptica 90°, 100V/277V - 50/60Hz.

<b>Código Rhona</b>	545202
<b>Código Fabricante</b>	GHSL24U2-90-CW TG-TB1-GR 5K
<b>Descripción</b>	PROYECTOR LED CID2 150 W

### DIMENSIONES



### DATOS FOTOMÉTRICOS



### Datos Técnicos

#### ELÉCTRICO

Potencia Nominal	: 150W
Voltaje de Entrada	: AC100-277
Frecuencia de Entrada	: 50/60Hz
Factor de Potencia	: > 0.95
Eficiencia del Driver	: ≥ 90%
Salida de Ondulación & Ruido DC	: < 200mVP-P

#### ÓPTICA/EFICIENCIA

Salida de Lúmenes	: 24000 lm
Eficacia Luminosa (Lúmenes Por Watts)	: 160 Lm/W
Ángulo de Haz	: 90°
Temperatura de Color Correlacionada	: 5000K
CRI	: Ra > 70

#### AMBIENTAL

Temperatura ambiental	: -40°C ~ +65°C
Humedad ambiental	: 10% ~ 90% RH
Presión atmosférica	: 86 ~ 106KPa

#### COMPONENTES/MONTAJE

Material de Lentes	: Vidrio
Opciones de Montaje	: U-Soporte
Especificación Prensacable	: 3/4" NPT
Peso Neto	: 11.5kg